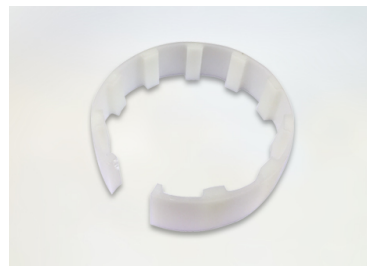


Belysningsfundament 159/700



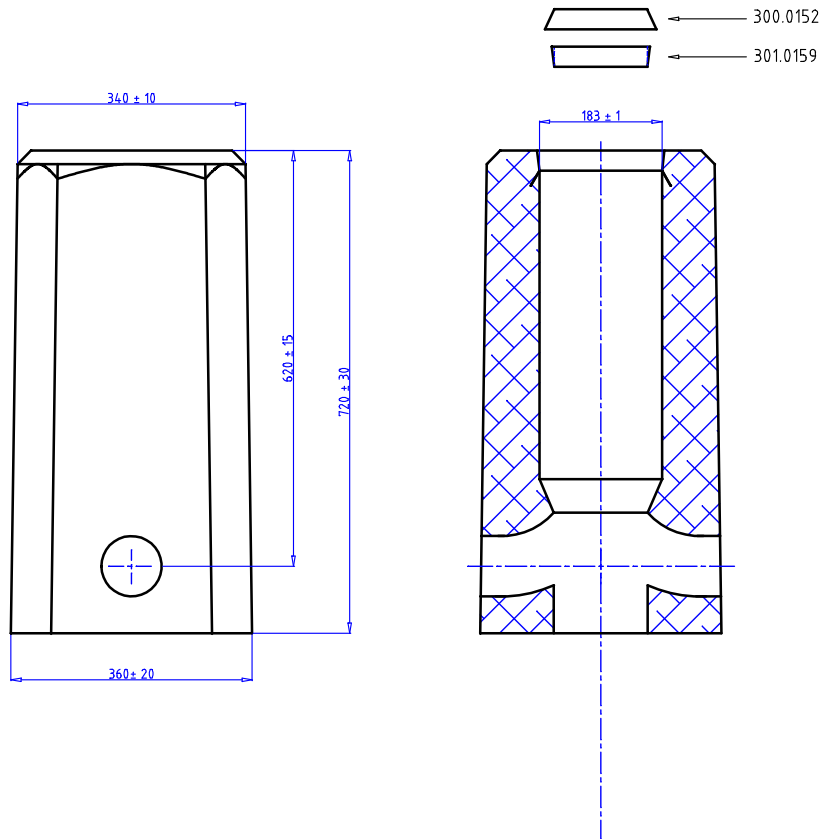
Fundament med låskil och tätningshuv

Vid beställning på E-nr 77 782 76 levereras ett komplett fundament med låskil och tätning. E-nr till låskil och tätningshuv kan användas vid tilläggsbeställningar. Detta fundament passar också till stolpe 152 och 168 med andra låskilar.

Artikelnummer, benämning och E-nr

152 0700	Fundament 152-159-168/700	77 783 44
301 0159	Låskil 159	77 783 15
300 0152	Tätningshuv 152-159-168	77 783 13

Höjd	700 mm
Topp/Basmått	340-360 mm
Vikt	135 kg
Rördimension	159 mm
Insticksdjup (+/-50mm)	510 mm
Fundament/pall	6



ALLMÄNT:

STOLPDJUP 510 ± 30 mm
 MARKSTABILITET 1.9 kNm
 VIKT CA 135 kg
 KABELINTAG 1 st $\varnothing 90 \pm 5$ mm
 1 st $\varnothing 110 \pm 5$ mm

BETONG:

K 40, VCT ≤ 0.45
 MAX STENSTORLEK 16 mm

ARMERING:

K 500
 MONTAGEARM $\varnothing 8$ Ss26S
 MIN TÄCKSKIKT 20 mm

MÄRKNING:

SAFEROAD 152 - 168 / 700

FUNDAMENTSSÄTTNING:
 Fyllning och packning
 enligt Gällande AMA
 CEB.53

Saferoad Sverige AB BOX 920 731 29 KÖPING Tel 0221-297 00 Mail order@saferoad.se		REV.	BENÄMNING	DAT./SIGN.
		SAFEROAD FUNDAMENT TYP 152 - 168 / 700 STOLPE $\varnothing 159$		
RITAD C.S.	GODK.	DATUM.	SKALA 1 : 10	RITN.NR. 1520.700-159
				REV.