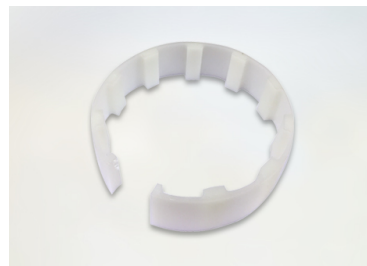


Belysningsfundament 168/700



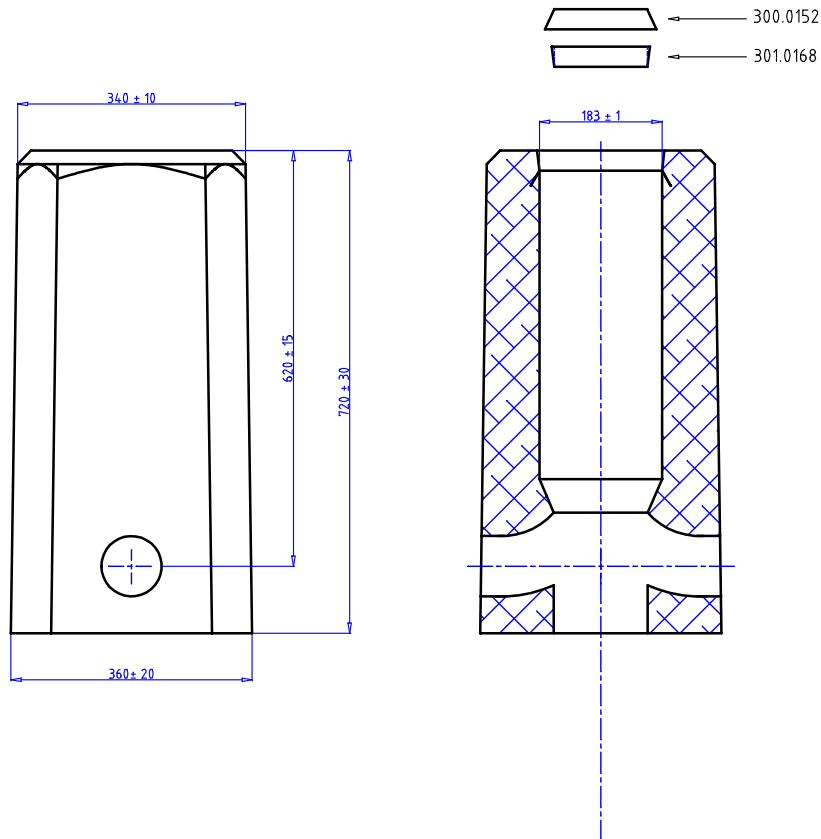
Fundament med låskil och tätningshuv

Vid beställning på E-nr 77 782 80 levereras ett komplett fundament med låskil och tätning. E-nr till låskil och tätningshuv kan användas vid tilläggsbeställningar. Detta fundament passar också till stolpe 152 och 159 med andra låskilar.

Artikelnummer, benämning och E-nr

152 0700	Fundament 152-159-168/700	77 783 44
301 0168	Låskil 168	77 783 16
300 0152	Tätningshuv 152-159-168	77 783 13

Höjd	700 mm
Topp/Basmått	340-360 mm
Vikt	135 kg
Rördimension	168 mm
Insticksdjup (+/-50mm)	520 mm
Fundament/pall	6



ALLMÄNT:

STOLPDJUP 520+/-30 mm
 MARKSTABILITET 1.9 kNm
 VIKT CA 135 kg
 KABELINTAG 1 st Ø 90 ±5 mm
 1 st Ø 110 ± 5 mm

BETONG:

K 40, VCT<= 0.45
 MAX STENSTORLEK 16 mm

ARMERING:

K 500
 MONTAGEARM Ø8 Ss26S
 MIN TÄCKSKIKT 20 mm

MÄRKNING:

SAFEROAD 152 - 168 / 700

FUNDAMENTSSÄTTNING:

FYLLNING OCH PACKNING
 ENLIGT GÄLLANDE AMA
 CEB.53

Saferoad Sverige AB BOX 920 731 29 KÖPING Tel 0221-297 00 Mail order@saferoad.se		REV.	BENÄMNING	DAT./SIGN.
		SAFEROAD FUNDAMENT TYP 152 - 168 / 700 STOLPE Ø 168		
RITAD C.S.	GODK.	DATUM.	SKALA 1 : 10	RITN.NR. 1520.700-168
				REV.