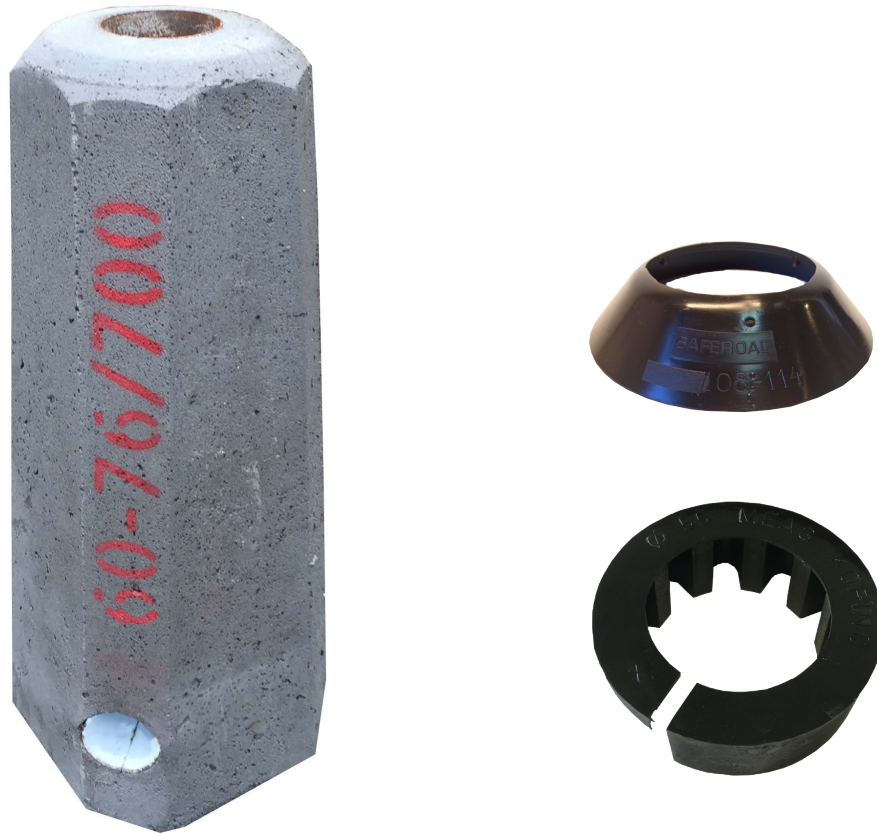


Belysningsfundament 60/700



Fundament med låskil och tätningshuv

Vid beställning på E-nr 77 782 24 levereras ett komplett fundament med låskil och tätning. E-nr till låskil och tätningshuv kan användas vid tilläggsbeställningar. Detta fundament passar också till stolpe 76 med annan låskil.

Artikelnummer, benämning och E-nr

600 701	Fundament 60-76/700	77 783 30
301 2620	Låskil 60 (55)	77 783 01
300 0060	Tätning 60	77 783 00

Höjd 700 mm

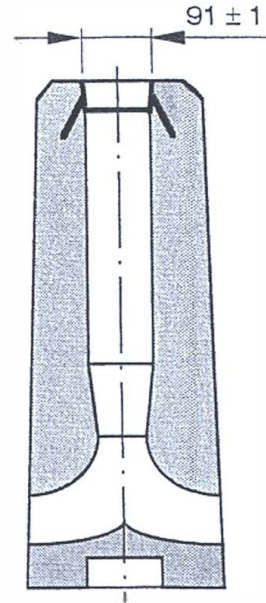
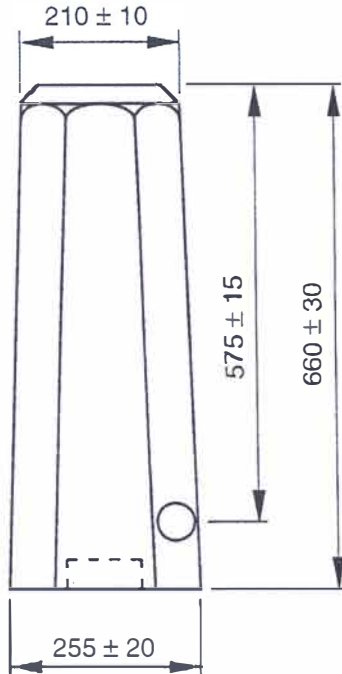
Topp/Basmått 210-255 mm

Vikt 67 kg

Rördimension 60 mm

Insticksdjup (+/-50mm) 440 mm

Fundament/pall 16



ALLMÄNT

STOLPDJUP 440 ± 50 mm
 MARKSTABILITET 1.9 kNm
 VIKT CA 67 kg
 KABELINTAG 2 st ø 60 ± 5 mm

BETONG

K 40, VCT ≤ 0.45
 MAX STENSTORLEK 16 mm

ARMERING

K 500
 MONTAGEARM ø 8 Ss 26S
 MIN TÄCKSKIKT 20 mm

MÄRKNING

MEAG 60-76 / 700

FUNDAMENTSSÄTTNING

Fyllning och packning enligt
 gällande AMA CEB.53

Saferoad Sverige AB		REV.	BENÄMNING	DAT./SIGN.
Box 920 731 29 KÖPING Tel 0221-297 00		SAFEROAD FUNDAMENT TYP 60 -76 / 700 STOLPE ø 60		
RITAD	GODK.	DATUM	SKALA	RITN.NR.
C.S.	<i>AS</i>	981210	1:10	0600-701-60
				REV.