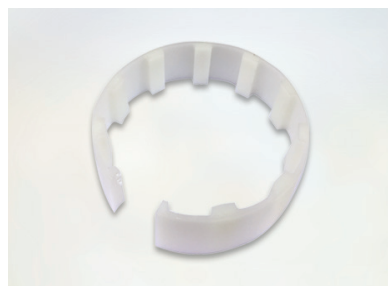
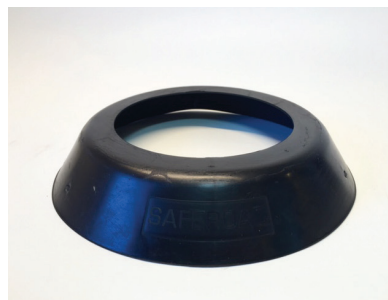


# Belysningsfundament 140/1300



## Fundament med låskil och tätningshuv

Vid beställning på E-nr 77 782 68 levereras ett komplett fundament med låskil och tätning. E-nr till låskil och tätningshuv kan användas vid tilläggsbeställningar. Detta fundament passar också till stolpe 133 med annan låskil.

### Artikelnummer, benämning och E-nr

133 1300	Fundament 133-140/1300	77 783 43
301 0140	Låskil 140	77 783 12
300 0133	Tätningshuv 133-140	77 783 10

Höjd	1300 mm
------	---------

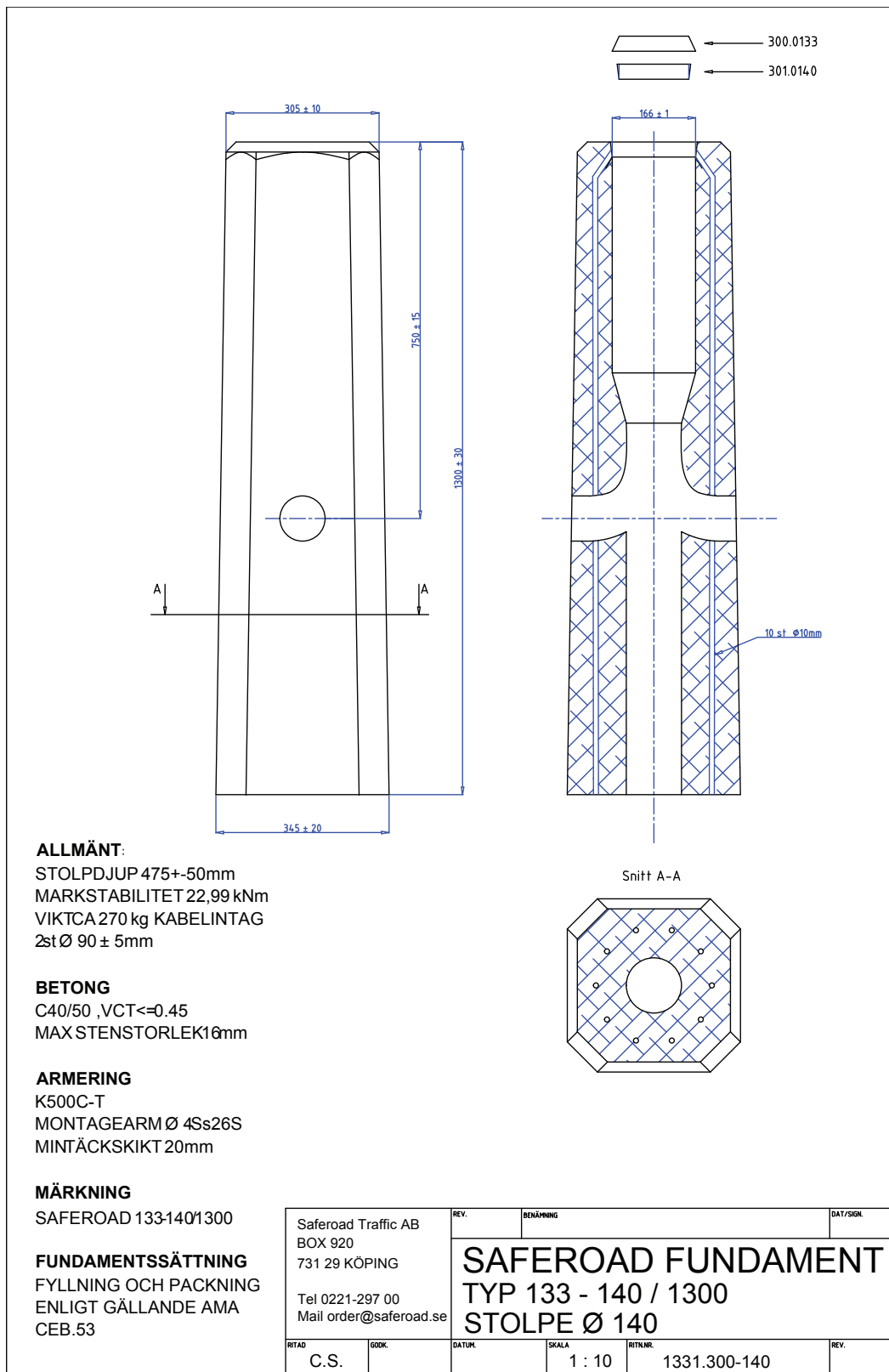
Topp/Basmått	305-345 mm
--------------	------------

Vikt	275 kg
------	--------

Rördimension	140 mm
--------------	--------

Insticksdjup (+/-50mm)	475 mm
------------------------	--------

Fundament/pall	3
----------------	---



**ALLMÄNT:**  
 STOLPDJUP 475+/-50mm  
 MARKSTABILITET 22,99 kNm  
 VIKTCA 270 kg KABELINTAG  
 2st Ø 90 ± 5mm

**BETONG**  
 C40/50 ,VCT<=0.45  
 MAX STENSTORLEK 16mm

**ARMERING**  
 K500C-T  
 MONTAGEARM Ø 4Ss26S  
 MINTÄCKSKIKT 20mm

**MÄRKNING**  
 SAFEROAD 133-140/1300

**FUNDAMENTSSÄTTNING**  
 Fyllning och packning  
 enligt Gällande AMA  
 CEB.53

Saferoad Traffic AB BOX 920 731 29 KÖPING		REV.	BENÄMNING	DAT/SIGN.
Tel 0221-297 00 Mail order@saferoad.se		<b>SAFEROAD FUNDAMENT</b> <b>TYP 133 - 140 / 1300</b> <b>STOLPE Ø 140</b>		
RITAD C.S.	ODK.	DATUM.	SKALA 1 : 10	RITK.NR. 1331.300-140