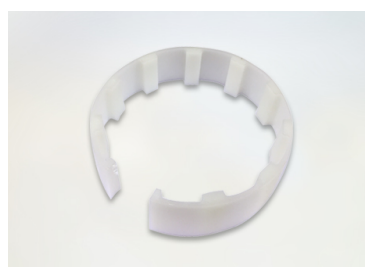


# Belysningsfundament 159/700



## Fundament med låskil och tätningshuv

Vid beställning på E-nr 77 782 76 levereras ett komplett fundament med låskil och tätning. E-nr till låskil och tätningshuv kan användas vid tilläggsbeställningar. Detta fundament passar också till stolpe 152 och 168 med andra låskilar.

### Artikelnummer, benämning och E-nr

152 0700	Fundament 152-159-168/700	77 783 44
301 0159	Låskil 159	77 783 15
300 0152	Tätningshuv 152-159-168	77 783 13

Höjd	700 mm
------	--------

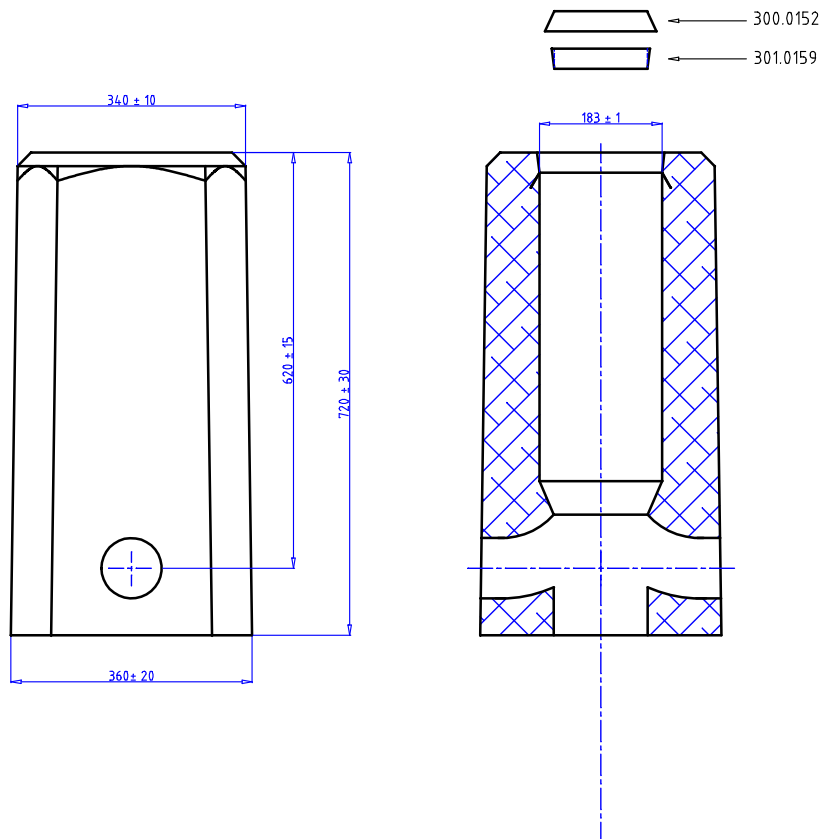
Topp/Basmått	340-360 mm
--------------	------------

Vikt	135 kg
------	--------

Rördimension	159 mm
--------------	--------

Insticksdjup (+/-50mm)	510 mm
------------------------	--------

Fundament/pall	6
----------------	---



**ALLMÄNT:**

STOLPDJUP  $510 \pm 30$  mm  
 MARKSTABILITET 1.9 kNm  
 VIKT CA 135 kg  
 KABELINTAG 1 st  $\varnothing 90 \pm 5$  mm  
 1 st  $\varnothing 110 \pm 5$  mm

**BETONG:**

C40/50, VCT  $\leq 0.45$   
 MAX STENSTORLEK 16 mm

**ARMERING:**

K500C-T  
 MONTAGEARM  $\varnothing 8$  Ss26S  
 MIN TÄCKSKIKT 20 mm

**MÄRKNING:**

SAFEROAD 152 - 168 / 700

**FUNDAMENTSSÄTTNING:**

FYLLNING OCH PACKNING  
 ENLIGT GÄLLANDE AMA  
 CEB.53

<b>Saferoad Traffic AB</b> BOX 920 731 29 KÖPING Tel 0221-297 00 Mail order@saferoad.se		REV.	BENÄMNING	DAT./SIGN.
		<b>SAFEROAD FUNDAMENT</b> <b>TYP 152 - 168 / 700</b> <b>STOLPE <math>\varnothing 159</math></b>		
RITAD C.S.	GODK.	DATUM.	SKALA 1 : 10	RITN.NR. 1520.700-159
				REV.