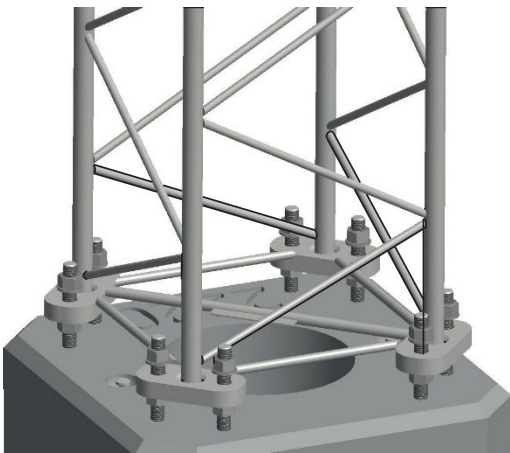


1090-SST-11. Montageanvisning Portal

1.
 - a) Justera de undre muttrarna på fundamentalsbultarna så att de är i våg, så nära fundamentet som möjligt. Bricka ovanpå muttern.
 - b) Placera portalbenet på fundament och justera muttrarna vid behov.
 - c) Montera de övre brickorna och dra åt muttrarna med moment enl. Tabell 1.



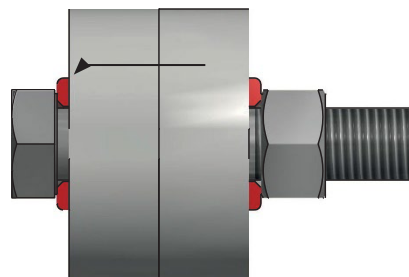
Skruvdiameter	Åtdragningsmoment (Nm)
20	270
24	460
30	920

2. Sektioner i överliggaren monteras ihop med skruvförband.

3.
 - a) Montera ihop hela överliggaren. Vid behov rikta överliggaren med shims så att den är rak.
 - b) För att åstadkomma Överhöjning monteras shims i dom två övre infästningarna i varje skarv. Se tabell, sista sidan.
 - c) Sektioner monteras med skruvsats. Observera att vända brickorna åt rätt håll, se bild.



OBS! Fas mot skruvskalle!



- Åtdragning av icke förspänt förband. Dra åt förband enligt tabell 2.

Skruvdiameter	Åtdragningsmoment (Nm)
16	140
20	270
24	460
30	920

4. Montera överliggaren på stolparna med medföljande skruvsats, enligt åtdragning enligt Tabell 2.

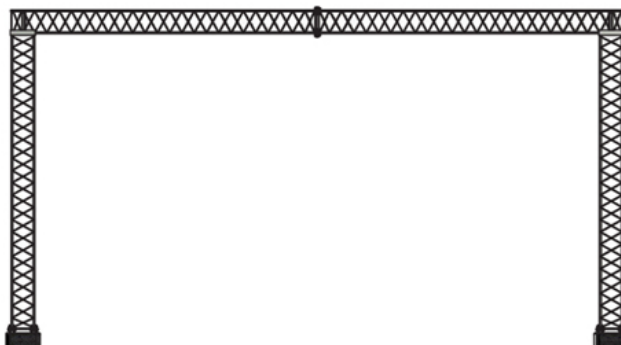
5. OBS!! Överliggarens infästnings-skruvförband skall efterdras då alla skyltar och övrig utrustning är monterad på portalen. Detta enligt åtdragningsmoment i Tabell 2.



6. Alla skruvförband ska säkras med körnslag.



Överhöjning på portaler



Överhöjning #380 portal 1 Skarv

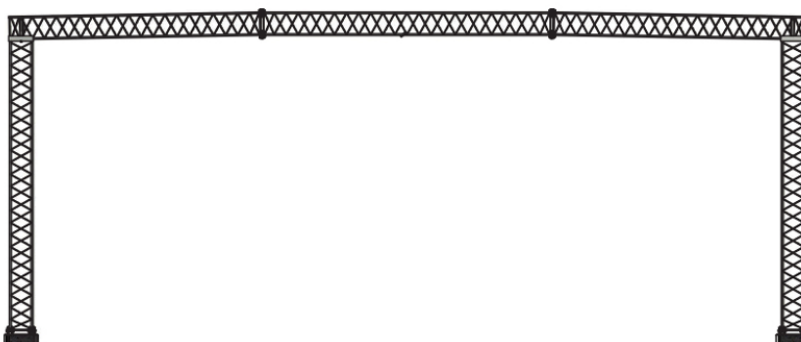
Balklängd (m)	Mellanlägg (mm)	Överhöjning (mm)
-10	2	15
10-12	3	25
12-14	4	40
14-16	4	15
16-18	5	60

Överhöjning #450 portal 1 Skarv

Balklängd (m)	Mellanlägg (mm)	Överhöjning (mm)
-10	2	15
10-12	3	20
12-14	4	30
14-16	4	40
16-18	5	50

Överhöjning #520 portal 1 Skarv

Balklängd (m)	Mellanlägg (mm)	Överhöjning (mm)
-10	2	10
10-12	3	20
12-14	4	30
14-16	4	30
16-18	5	45



Överhöjning #380 portal 2 Skarvar

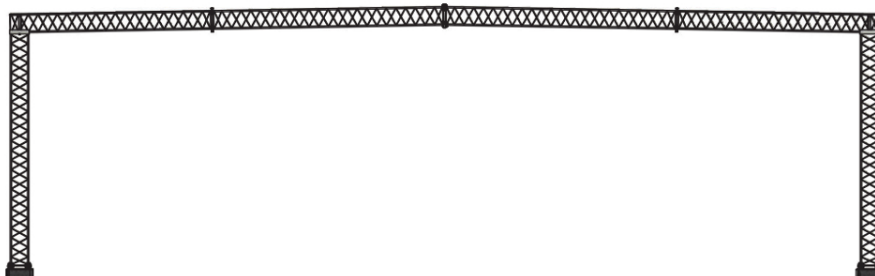
Balklängd (m)	Mellanlägg (mm)	Överhöjning (mm)
12-14	3	20
14-16	3	20
16-18	4	30
18-20	4	35
20-22	5	50
22-24	5	50

Överhöjning #450 portal 2 Skarvar

Balklängd (m)	Mellanlägg (mm)	Överhöjning (mm)
12-14	3	20
14-16	3	20
16-18	4	25
18-20	4	30
20-22	5	40
22-24	5	45

Överhöjning #520 portal 2 Skarvar

Balklängd (m)	Mellanlägg (mm)	Överhöjning (mm)
12-14	3	15
14-16	3	15
16-18	4	20
18-20	4	25
20-22	5	35
22-24	5	40



Överhöjning #380 portal 3 Skarvar

Balklängd (m)	Mellanlägg (mm)	Överhöjning (mm)
16-18	2	50
18-20	2	50
20-22	2	60
22-24	3	95
24-26	3	105
26-28	3	110

Överhöjning #450 portal 3 Skarvar

Balklängd (m)	Mellanlägg (mm)	Överhöjning (mm)
16-18	2	45
18-20	2	50
20-22	2	55
22-24	3	90
24-26	3	95
26-28	3	105

Överhöjning #520 portal 3 Skarvar

Balklängd (m)	Mellanlägg (mm)	Överhöjning (mm)
16-18	2	40
18-20	2	45
20-22	2	50
22-24	3	85
24-26	3	90
26-28	3	100