

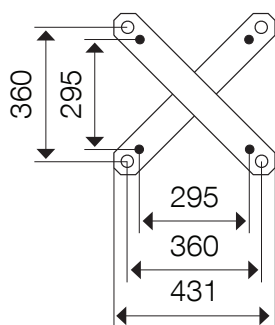
Fackverksmast och säkerhetsmast 295

Stolpen tillverkas i helsvetsat fackverk av massiva rundstänger.

Stolpen tillverkas enligt nedan med 0,5 m intervaller.

Typ 3 = C \approx 25 kg/m
295 x 295 mm
L = 2,5 – 8,0 m

Fundamentsplan 20
295 x 295 mm
M24



Fackverksmast 295

Art nr	L
850 3541	L = 2,5 m
850 3542	L = 3,0 m
850 3543	L = 3,5 m
850 3544	L = 4,0 m
850 3545	L = 4,5 m
850 3546	L = 5,0 m
850 3547	L = 5,5 m
850 3548	L = 6,0 m
850 3549	L = 6,5 m
850 3550	L = 7,0 m
850 3551	L = 7,5 m
850 3552	L = 8,0 m

Säkerhetsmast

Fackverksmast 295

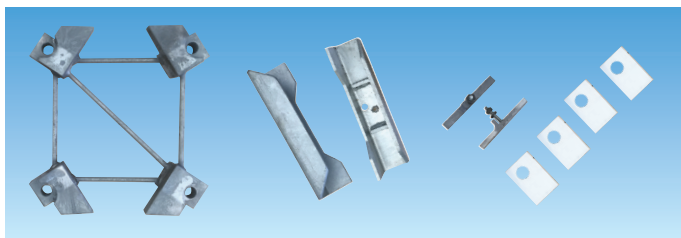
Art nr	Typ	C3	L
850 3541S	L = 2,5 m		
850 3542S	L = 3,0 m		
850 3543S	L = 3,5 m		
850 3544S	L = 4,0 m		
850 3545S	L = 4,5 m		
850 3546S	L = 5,0 m		
850 3547S	L = 5,5 m		
850 3548S	L = 6,0 m		
850 3549S	L = 6,5 m		
850 3550S	L = 7,0 m		
850 3551S	L = 7,5 m		
850 3552S	L = 8,0 m		

Fundament för 295 fackverksmast

Art nr	L
133 1505	För fackverksmast 295 L = 1500
133 1506	För fackverksmast 295 L = 1700
133 1507	För fackverksmast 295 L = 2000

Säkerhetsled för fackverksmast 295

Art nr	L
850 3800	För stolpe 295 x 295



Reservdel

Art nr	Reservdel
8503800R	Avskiljningsled SS 295 reservdel, 2st Överfall, 2st Brytpinnar, 4st Rostfria plåtar

