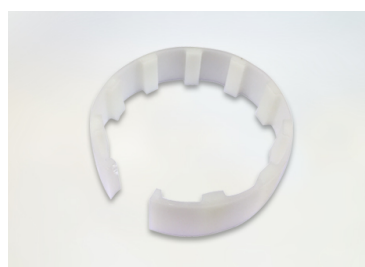
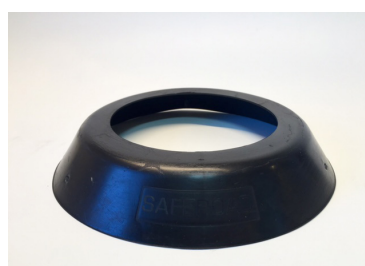


Belysningsfundament 140/1500



Fundament med låskil och tätningshuv

Vid beställning på E-nr 77 782 69 levereras ett komplett fundament med låskil och tätning. E-nr till låskil och tätningshuv kan användas vid tilläggsbeställningar.

Artikelnummer, benämning och E-nr

133 1500	Fundament 133-140/1500	77 783 47
301 0140	Låskil 140	77 783 12
300 0133	Tätningshuv 133-140	77 783 10

Höjd	1500 mm
------	---------

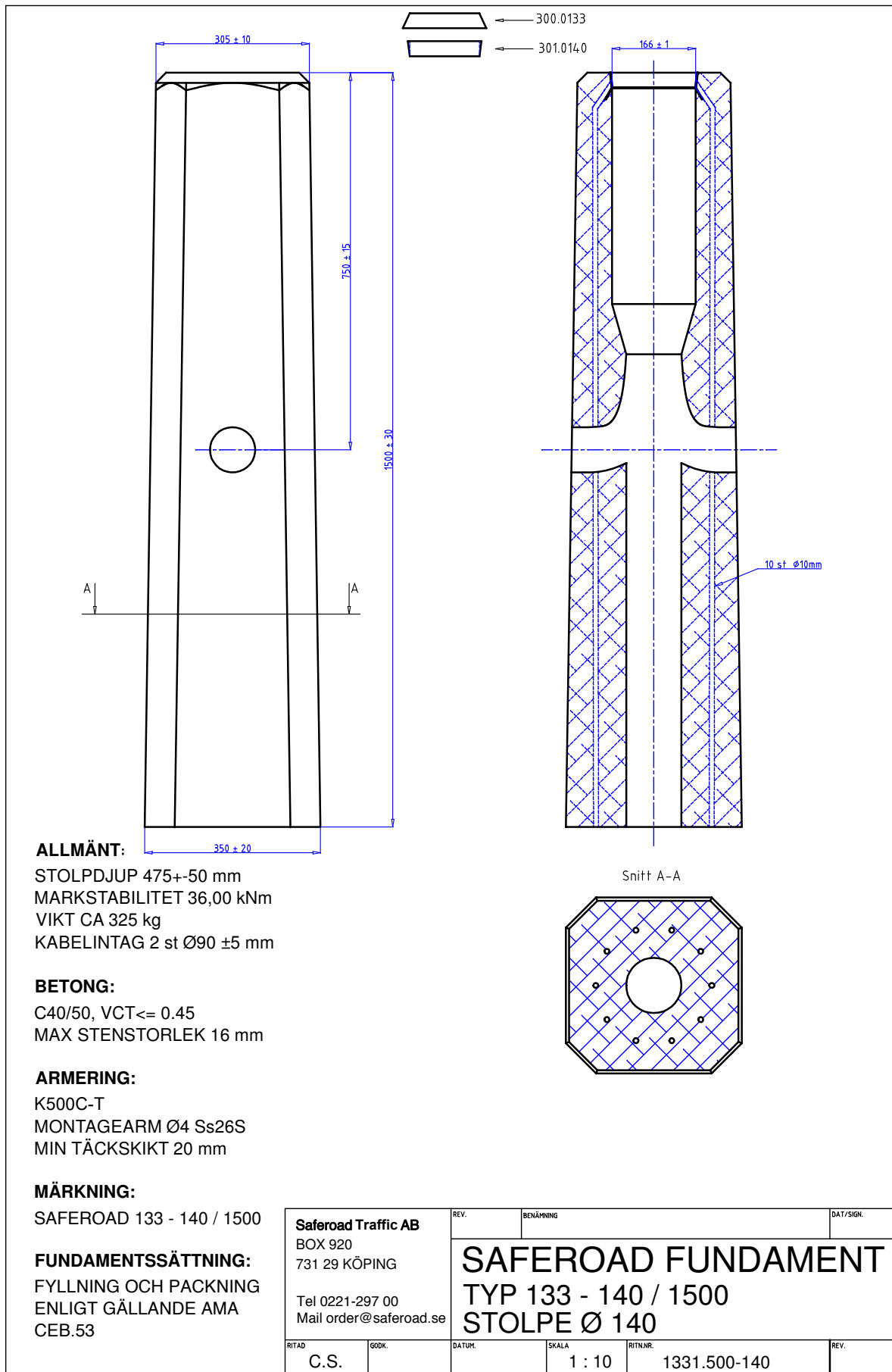
Topp/Basmått	305-350 mm
--------------	------------

Vikt	325 kg
------	--------

Rördimension	140 mm
--------------	--------

Insticksdjup (+/-50mm)	475 mm
------------------------	--------

Fundament/pall	3
----------------	---



ALLMÄNT:
 STOLPDJUP 475+/-50 mm
 MARKSTABILITET 36,00 kNm
 VIKT CA 325 kg
 KABELINTAG 2 st Ø90 ±5 mm

BETONG:
 C40/50, VCT ≤ 0.45
 MAX STENSTORLEK 16 mm

ARMERING:
 K500C-T
 MONTAGEARM Ø4 Ss26S
 MIN TÄCKSKIKT 20 mm

MÄRKNING:
 SAFEROAD 133 - 140 / 1500

FUNDAMENTSSÄTTNING:
 Fyllning och packning
 enligt Gällande AMA
 CEB.53

Saferoad Traffic AB BOX 920 731 29 KÖPING Tel 0221-297 00 Mail order@saferoad.se		REV.	BENÄMNING	DAT/SIGN.
SAFEROAD FUNDAMENT TYP 133 - 140 / 1500 STOLPE Ø 140				
RITAD C.S.	GODK.	DATUM.	SKALA 1 : 10	RITNR. 1331.500-140
		REV.		