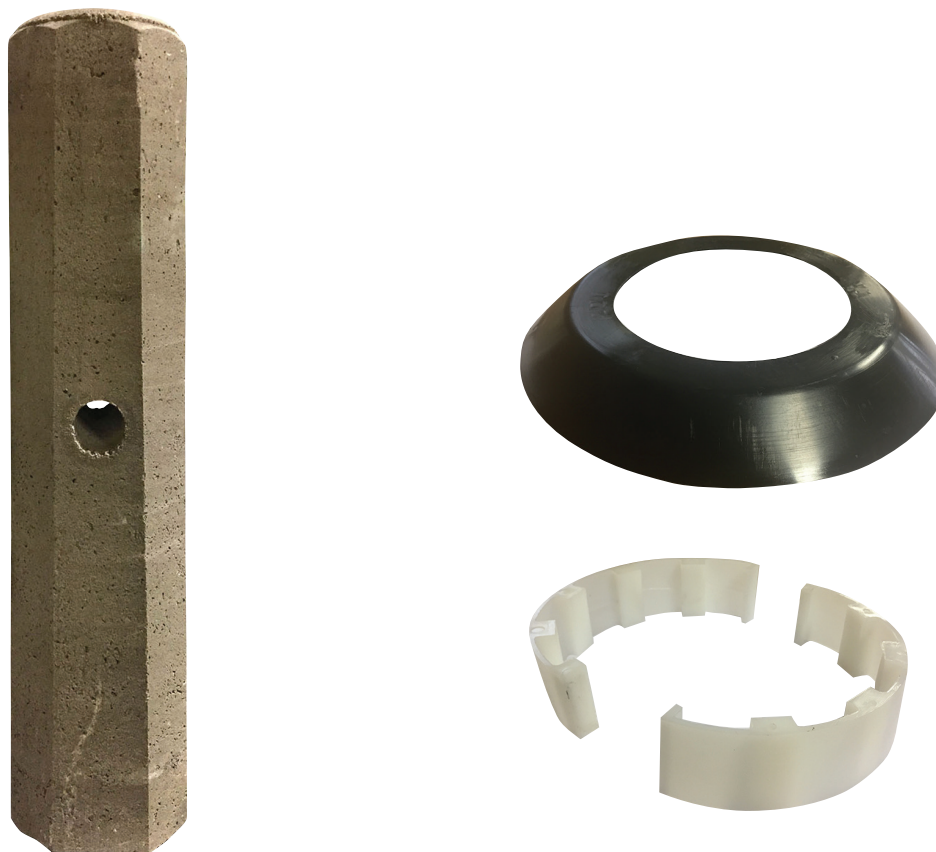


Belysningsfundament 178/2000



Fundament med låskil och tätningshuv

Vid beställning på E-nr 77 782 88 levereras ett komplett fundament med låskil och tätning. E-nr till låskil och tätningshuv kan användas vid tilläggsbeställningar.

Artikelnummer, benämning och E-nr

191 7820	Fundament 178/2000	77 783 51
301 1780	Låskil 178	77 783 18
300 1780	Tätningshuv 178	77 783 17

Höjd	730 mm
------	--------

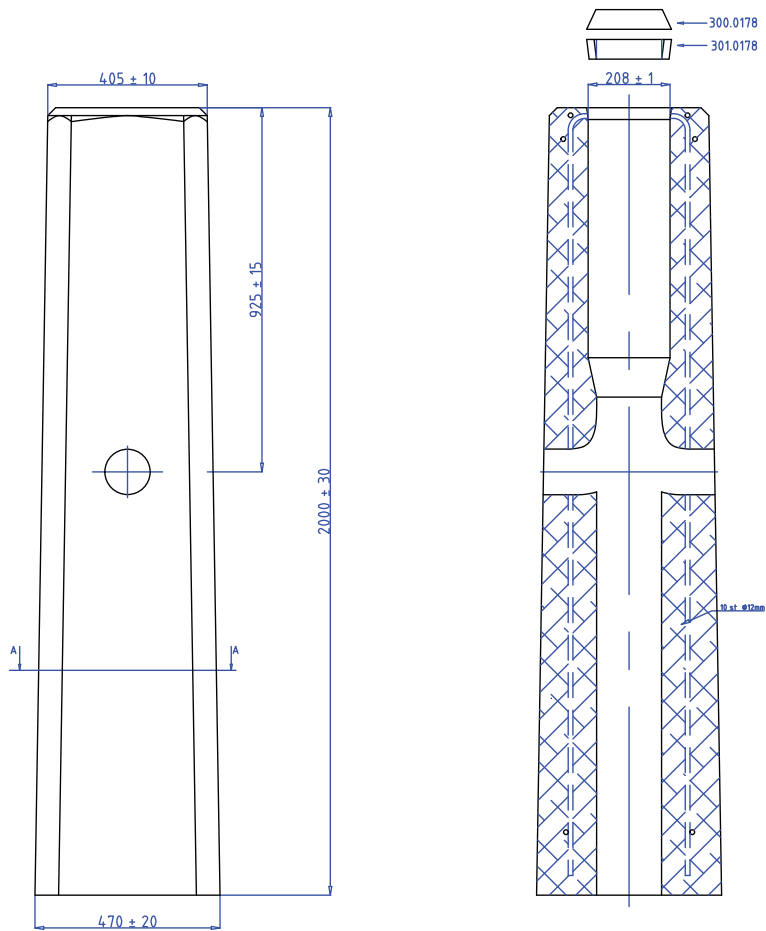
Topp/Basmått	405-470 mm
--------------	------------

Vikt	670 kg
------	--------

Rördimension	178 mm
--------------	--------

Insticksdjup (+/-50mm)	730 mm
------------------------	--------

Fundament/pall	Styckvis
----------------	----------



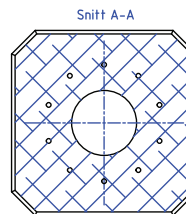
ALLMÄNT:
 STOLPDJUP 730+/-50 mm
 MARKSTABILITET 112.5kNm
 VIKT CA670kg KABELINTAG
 2st Ø115±5mm LÄSKIL159
 KAPAS

BETONG
 C40/50;VCT<= 0.45
 MAXSTENSTORLEK 16 mm

ARMERING
 K500C-T
 MONTAGEARM Ø12Ss26S
 MINTÄCKSKIKT 20 mm

MÄRKNING
 SAFEROAD 178/2000

FUNDAMENTSSÄTTNING
 Fyllning och packning
 Enligt Gällande AMA
 CEB.53



Saferoad Traffic AB BOX 920 731 29 KÖPING Tel 0221-297 00 Mail order@saferoad.se		REV.	BENÄMNING	DAT/SIGN.
		SAFEROAD FUNDAMENT		
		TYP 178 / 2000		
		STOLPE Ø 178		
RITAD	GODC.	DATUM	SKALA	RITKNR.
C.S.			1 : 15	1917.820