

Belysningsfundament 194/2000



Fundament med låskil och tätningshuv

Vid beställning på E-nr 77 782 92 levereras ett komplett fundament med låskil och tätning. E-nr till låskil och tätningshuv kan användas vid tilläggsbeställningar.

Artikelnummer, benämning och E-nr

191 9420	Fundament 194/2000	77 783 53
301 1940	Låskil 194	77 783 20
300 1940	Tätningshuv 194	77 783 19

Höjd	2000 mm
------	---------

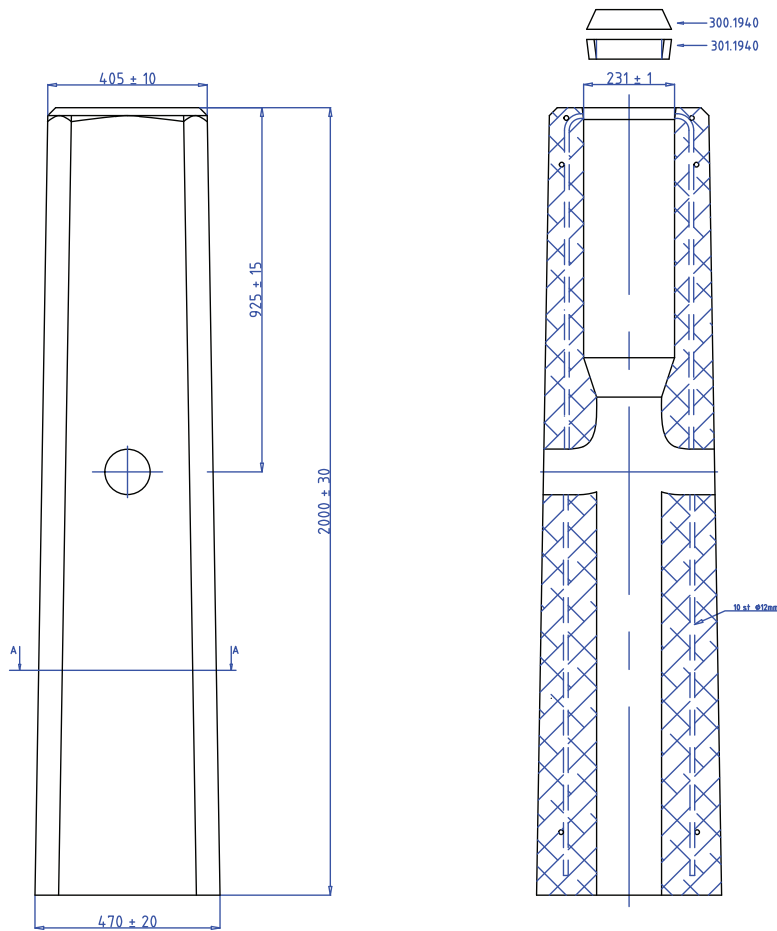
Topp/Basmått	405-470 mm
--------------	------------

Vikt	650 kg
------	--------

Rördimension	194 mm
--------------	--------

Insticksdjup (+/-50mm)	700 mm
------------------------	--------

Fundament/pall	Styckvis
----------------	----------



ALLMÄNT:

STOLPDJUP 700+/-50 mm
 MARKSTABILITET 112.5 kNm
 VIKT CA 650 kg
 KABELINTAG 2 st Ø115 ± 5 mm
 2 st LÄSKIL 152 KAPAS

BETONG:

C40/50 VCT<= 0.45
 MAXSTENSTORLEK 16mm

ARMERING:

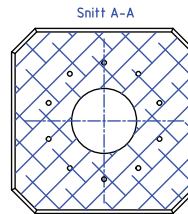
K500C-T
 MONTAGEARM Ø12 Ss 26S
 MIN TÄCKSKIKT 20 mm

MÄRKNING

SAFEROAD 194/2000

FUNDAMENTSSÄTTNING

FYLLNING OCH PACKNING
 ENLIGT GÄLLANDE AMA
 CEB.53



Saferoad Traffic AB BOX 920 731 29 KÖPING Tel 0221-297 00 Mail order@saferoad.se		REV.	BENÄMNING	DAT/SIGN.
		SAFEROAD FUNDAMENT TYP 194 / 2000 STOLPE Ø 194		
RITAD C.S.	GRUPP	DATUM	SKALA 1 : 15	RITK.NR. 1919.420